

日本
全国で
ご使用出来ます

碧南市
高浜市
ふるさと納税
返礼品のご案内

10,000円の
寄付につき
3,000^(税込)円分の
三州瓦充当権利書

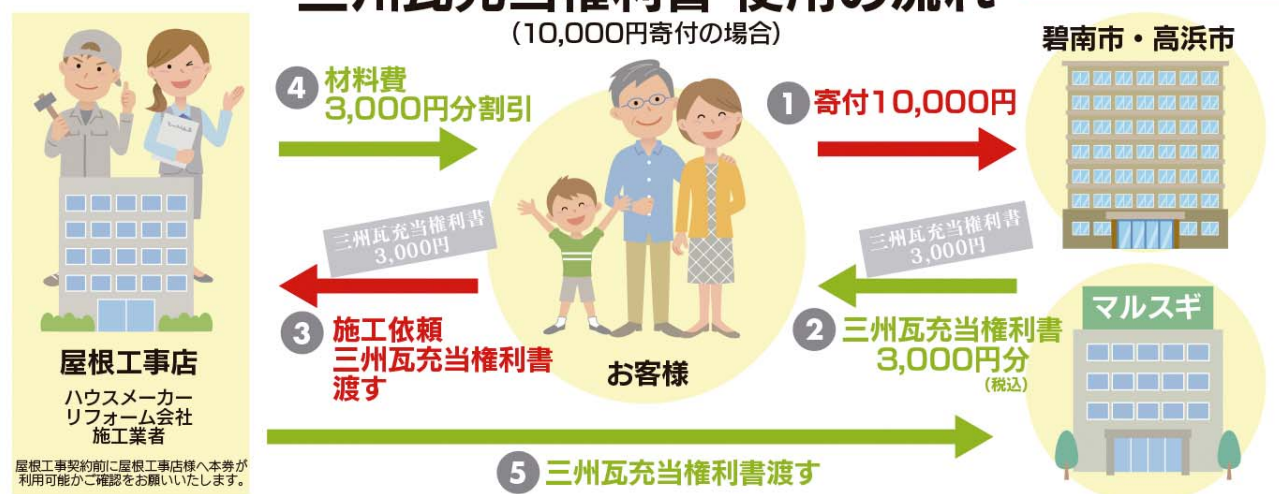
三州瓦

三州瓦充当権利書



三州瓦充当権利書 使用の流れ (10,000円寄付の場合)

寄付額は10,000円単位で複数口寄付できます。



ご注意

- 本券はマルスギ(株)が製造・販売する三州瓦を新築又はリフォームで使用した場合にご利用できます。
- 本券の有効期限は発行から1年です。
- 通し番号、会社印がないものは無効とします。
- 再発行はできません。大切に保管してください。
- 本券ご利用の際に、釣り銭はお支払いいたしませんので、あらかじめご了承ください。
- 工事金額以上のお支払いにはご利用できません。

お客様(施主様)へ

- 屋根工事契約および寄付前に屋根工事店様へ本券が利用可能かご確認をお願いいたします。ご利用についてのご不明な点はマルスギ(株)TEL.0566-52-0211までご連絡ください。
- お客様(施主様)は屋根工事をされる屋根工事店様へ本券をお渡してください。屋根工事店様の紹介をご希望の場合はマルスギ(株)へご相談ください。
- 離島を含む一部地域では対応できない場合がございます。

屋根工事店様へ

- 本券をお客様(施主様)よりお受け取りいただきましたら、マルスギ(株)担当営業へお渡しいただくか、ご送付ください。

詳しくは
マルスギ
ホームページを
ご覧ください



ふるさと納税は下記ウェブサイトからお願いします。

碧南市 ふるさとチョイス/楽天ふるさと納税/ふるなび/さとふる、ふるさとパレット/ANAのふるさと納税/au Wowma!ふるさと納税
ふるさとプレミアム

高浜市 ふるさとチョイス
楽天ふるさと納税

※2021年5月現在の情報です。掲載サイトは変更されることがあります。最新の情報は各自治体のホームページをご確認下さい。

マルスギは、全国NO.1ブランド「三州瓦」のトップメーカーです。

愛知県碧南市と高浜市に2ヵ所の生産工場と、5つの営業所で三州瓦を製造販売しています。創業大正2年から、伝統ある地場産業を守り、最先端の技術を駆使してお客様のご要望にお応えし続けています。



マルスギ株式会社

〒444-1314 愛知県高浜市論地町4丁目2番地30
TEL:0566-52-0211 FAX:0566-54-5404
E-Mail:info@marusugi.co.jp

http://www.marusugi.co.jp
マルスギ 検索

